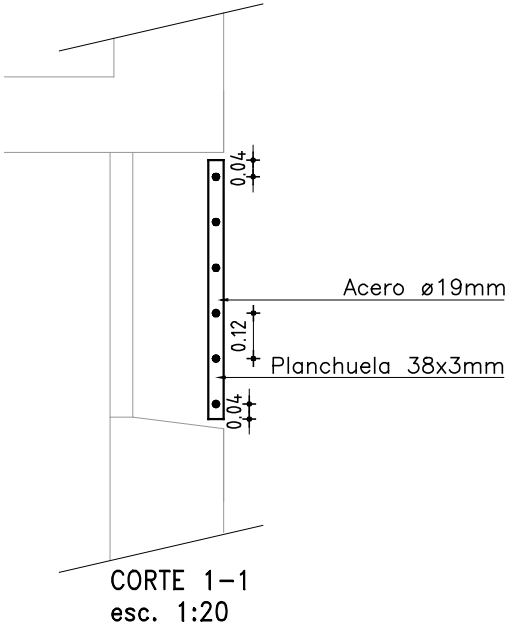
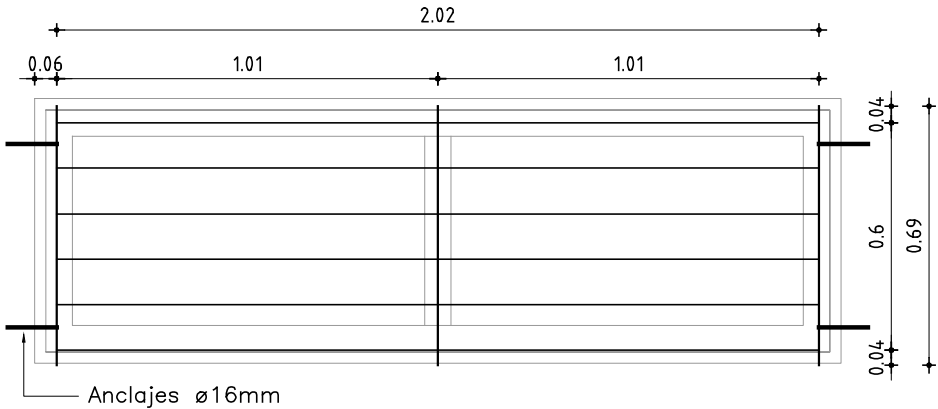


OBRA: LICEO N°4 RIVERA		
LOCALIDAD: RIVERA		
DIRECCIÓN: CALLE LUIS MIGUEL TEXEIRA s/n, ESQ. TOMAS GOMENSORO		
FECHA JUNIO 2016	HOJA 13 DE 14	LAMINA 194



ESTRUCTURA		ANCLAJE VARILLA DE HIERRO ø16mm	
		MATERIAL	SECCION
COMPONENTES	DIVISIONES	MAT. PLANCUELAS 38 X 3 mm	
		VARILLA DE HIERRO ø19mm	SECCION
	PANELES	MAT.	
			SECCION
	PASAMANOS	MAT.	
			SECCION
	ACCESORIOS		
	HERRAJES		
TERMINACION		2 MANOS DE FONDO ANTIOXIDO TIPO CROMOX Y	
		2 MANOS DE DE ESMALTE SINTETICO INCALUX NEGRO BRILLANTE	
OBSERVACIONES:			

NOTAS:

Todas las dimensiones serán verificadas en obra

Los elementos de hierro deben terminarse con 2 manos de fondo antióxido + 2 manos de esmalte sintético tipo INCALUX color gris grafito aplicado con pistola airless.

Todas las soldaduras deberán ser perfectamente pulidas terminadas sin rebabas ni hoquedades

La presupuestación según la siguiente planilla implica la conformidad constructiva por parte del contratista sin perjuicio de la calidad y durabilidad de los trabajos.

REJA		ESCALA	1/20			
UBICACION	OFICINA 002B	TIPO	RAL12	CANTIDAD	1	IZQ. -
						DER. -